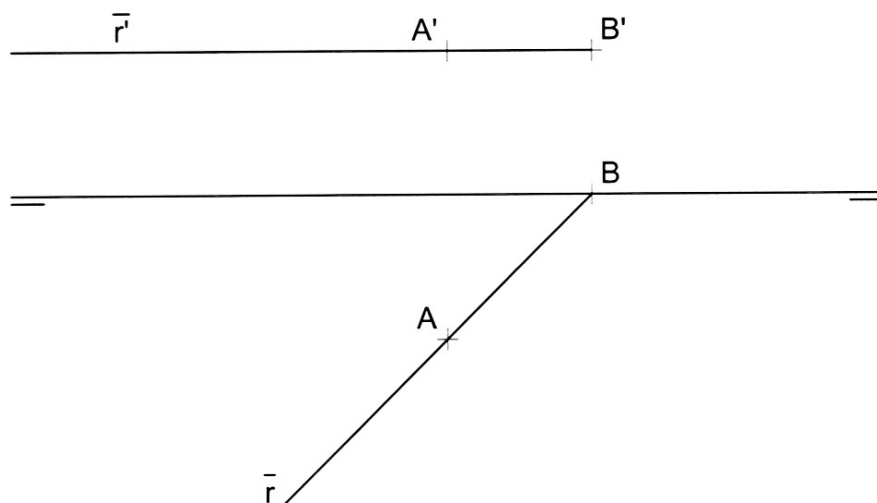
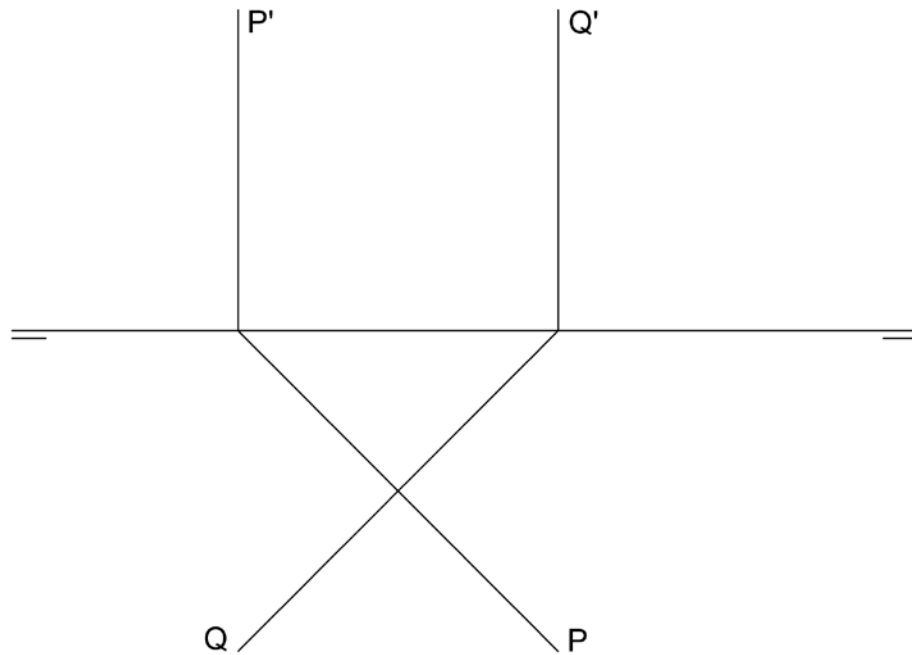


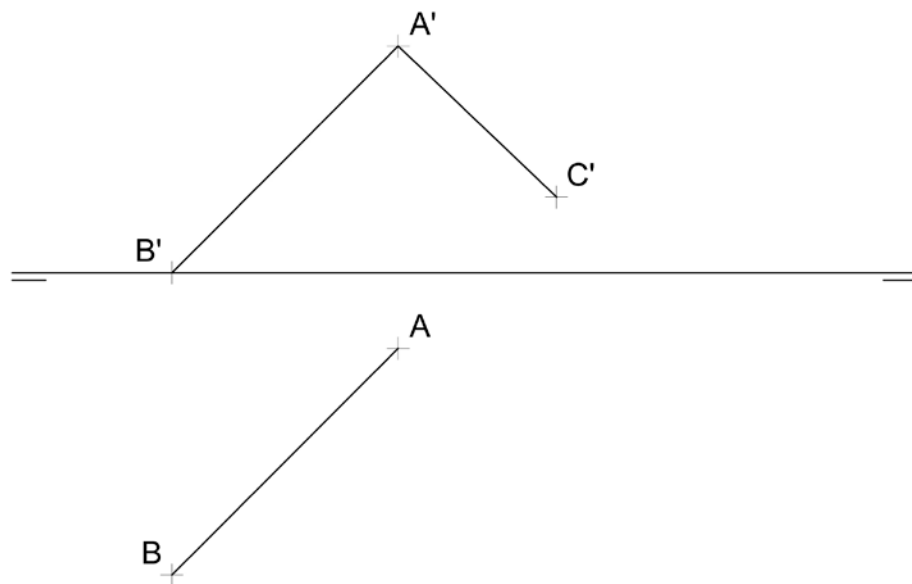
5. Dibujar un triángulo isósceles cuyos lados mayores midan 4 cm y el menor esté en proporción áurea con los mayores.
6. ¿Cuál es la relación entre la medida de un ángulo inscrito en una circunferencia y el arco comprendido entre sus lados?
7. Se considera un sólido constituido por cinco prismas rectos iguales de base cuadrada situados uno junto al otro formando el conjunto en planta una cruz. ¿Cuánto habría que reducir la altura del prisma situado en el centro para que el volumen del sólido total disminuya un 10%. Razone la respuesta.
8. Dibujar un plano P-P' perpendicular a la recta r-r', que pase por el punto A-A'.



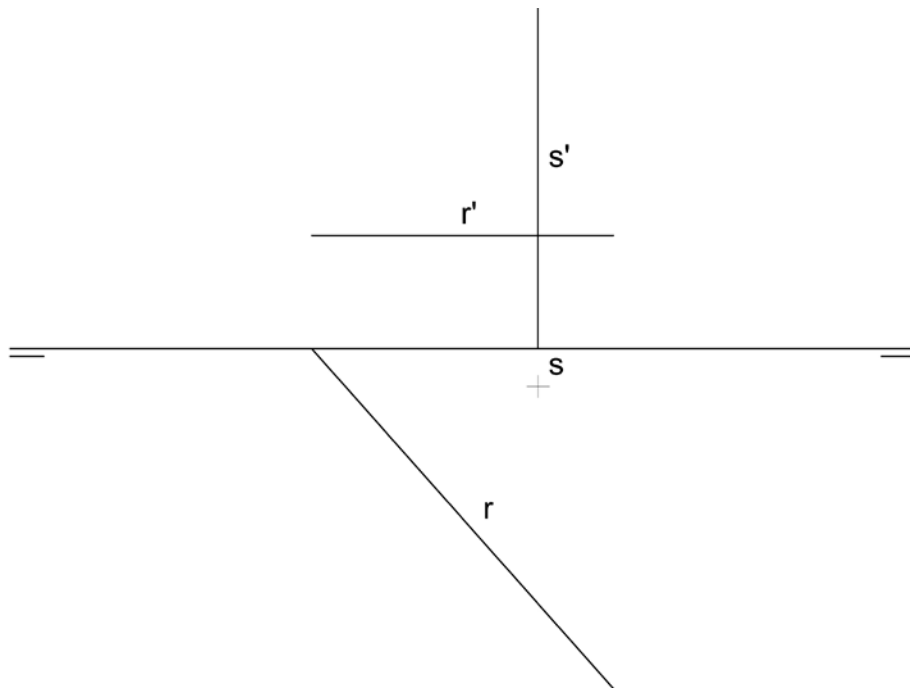
9. Hallar la intersección de los planos P-P' y Q-Q'.



10. Hallar la proyección horizontal del segmento A'C' de tal modo que el ángulo que forme con el plano horizontal sea el mismo que el que forma el segmento AB-A'B'.



11. Hallar la mínima distancia entre las rectas $r-r'$ y $s-s'$.



12. Dibujar una recta que pase por el punto $A-A'$, sea paralela al plano $P-P'$ y forme 45° con el plano horizontal.

